

Run Time®

Automação Industrial

PARA QUEM QUER MANTER TUDO SOB CONTROLE & MEDIDA



Run Time®

Automação Industrial

Matriz

Tel.: + 55 16 2105.6600

Endereço: Rua Francisco da Silva, 140
Jardim Cajubá - CEP: 17.177-105
Sertãozinho / SP - Brasil

Filial

Tel.: + 55 64 3404.8591

Endereço: Rua Doutor valdivino Vaz,
292 sala 55 - Centro - CEP: 75503-040
Itumbiara / GO - Brasil

E-mail: vendas@run-time.com.br

Site: www.run-time.com.br

RUN TIME 24 HORAS A SERVIÇO DO CLIENTE

Com a preocupação e consciente nas necessidades de seus clientes a Run Time cria seu atendimento 24 horas com excelência, fortalecendo nossa marca cada vez mais, sempre com nossos melhores serviços e produtos buscando um crescimento essencial e melhoria contínua. Esse atendimento já está disponível com uma equipe técnica apta, qualificada, experiente e pronta para oferecer soluções.



Sobre a Run Time

A Run Time Automação Industrial é reconhecida por sua capacidade e eficiência em apresentar soluções e inovações em projetos, sejam eles 'Greenfields' ou em plantas já existentes.

Destacamo-nos por nossa alta capacidade em identificar as necessidades dos clientes quanto à implantação de sistemas de automação e instrumentação em seus processos industriais.

Dispomos de um corpo técnico experiente e investimos constantemente em novas ferramentas de trabalho, avançados projetos de hardware e aplicativos de software, sempre com tecnologia de ponta, podendo assim oferecermos soluções de maior competitividade e produtividade para nossos clientes.

Nossa Engenharia de Aplicações, formada por técnicos altamente qualificados e com larga experiência, está apta a desenvolver projetos empregando os mais recentes conceitos em automação industrial, integrando sistemas compostos pelos mais renomados fabricantes a nível mundial.

Essa capacitação técnica soma-se ao profundo conhecimento da realidade do mercado, englobando normas técnicas e ambientais.

Sempre procurando executar os projetos com a maior eficiência e dentro de prazo e custo estabelecidos pelos clientes.



O sucesso de nossos projetos no mercado interno deve-se ao comprometimento e à qualidade dos equipamentos e serviços fornecidos, sendo esses um dos fatores que contribuíram para nossa expansão também no mercado externo, em projetos para países como: Honduras, Bolívia, Nigéria, Argentina, México, entre outros.

Nossa credibilidade vem de muitos anos de trabalhos executados com seriedade, segurança e transparência, trazendo sempre um retorno acima do esperado por nossos clientes dos mais diversos segmentos, como: Açúcar, Etanol, Fertilizantes, Energia Elétrica, Papel e Celulose, Farmacêutico, Alimentos e Bebidas, Siderurgia e Mineração, Óleo e Gás, Metalurgia, Bioenergia, Biodiesel, Química e Petroquímica, Saneamento e Controle Ambiental, entre outros.

A Run Time oferece soluções em instrumentação, controle de processos e engenharia de projeto, dotadas da melhor tecnologia, traduzindo-se por uma alta qualidade e melhor custo-benefício para nossos clientes.

Além de empregar os mais recentes avanços tecnológicos, desenvolvemos sistemas de automação flexíveis, com equipamentos nacionais e importados, conforme a solicitação de nossos clientes, com garantia de alto padrão de qualidade assegurado pelas normas ABNT, ISA, entre outras.

Localizada estrategicamente no maior pólo sucroenergético do país, desenvolve novas soluções com agilidade e eficácia, buscando o que há de mais atual no mercado, no intuito de atender as necessidades de nossos clientes.

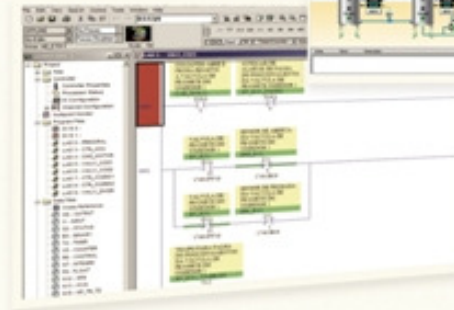
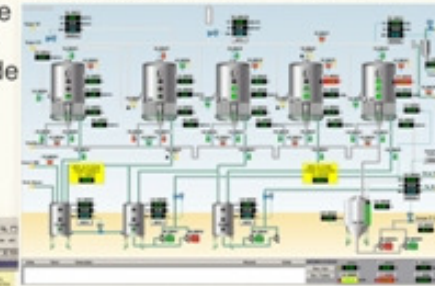
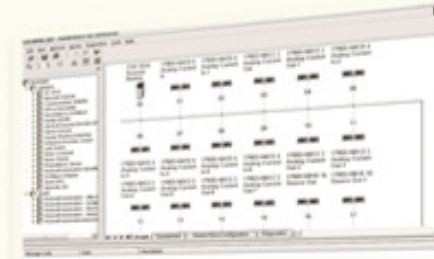


Produtos e Serviços

PLC's + SCADA DCS

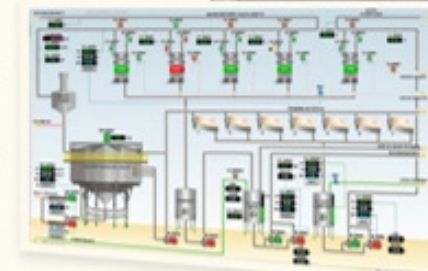
A Run Time é especializada em programação de sistemas digitais de controle, de fabricação nacional ou internacional. A Run Time

Automação Industrial esta preparada para apresentar ao mercado soluções eficazes para a modernização, aumento de Produtividade e qualidade dos equipamentos dentro de custos e prazos pré-estabelecidos.



A Run Time também desenvolve aplicativos de supervisão, controle e gerenciamento de processos industriais integrados de acordo as necessidades de cada cliente.

Este método de trabalho permite que os dados de processo do chão de fabrica sejam disponibilizados digitalmente. Com isso, as gerencias poderão tomar decisões com maior rapidez e precisão.



Através de sua Divisão de Pesquisa e Desenvolvimento, a empresa desenvolve e fabrica produtos com a marca Run Time, sempre dotados de avançados recursos, tanto no projeto do hardware, como nos aplicativos desenvolvidos de software.

Através desta Divisão, a empresa proporciona a constante melhoria do desempenho e aplicabilidade de equipamentos, sistemas de instrumentação e da automação de processos.

A Run Time também oferece serviços de assessoria e consultoria para empresas de diversos setores. Nosso corpo técnico esta apto a identificar as características dos processos e orientar os clientes na escolha dos equipamentos a serem utilizados no projeto, desde um start-up ou até capacitá-los na operação e manuseio dos componentes e também de sistemas de instrumentação e automação instalados na planta.

A política de qualidade da Run Time visa propiciar aos seus clientes um relacionamento ininterrupto através da satisfação da suas necessidades, focando produtos e serviços de qualidade.

A empresa preza racionalizar o uso de recursos, melhorar o nível de controle dos processos industriais e a capacitação tecnológica do pessoal envolvido.

Promove a implantação, o treinamento, o suporte e a manutenção de sistemas de automação industrial que integram produção, qualidade, logística e gestão de negócios, com o uso de tecnologia de ponta em eletrônica, mecânica e informática.

Produtos e Serviços

Centro de Operações Integradas (COI's)

A Run Time se destaca por ser a primeira empresa brasileira a aplicar o Centro de Operações Integradas em uma planta já operando. A construção de uma sala no centro da planta facilita a comunicação entre os operadores dos diversos processos da unidade, otimiza o tempo e agiliza a solução de problemas.



O Centro de Operações Integradas realiza a gestão e gerenciamento do processo à distancia (via internet). Através de senha de acesso, é possível realizar alterações na malha de controle, de qualquer local físico distante da empresa, modificando qualquer dado da produção.

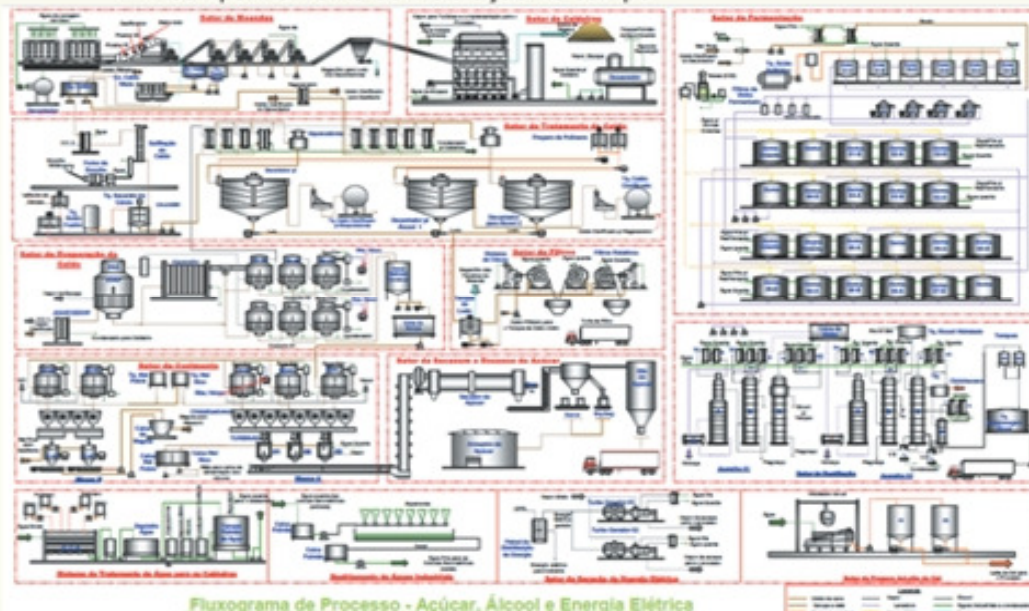


Produtos e Serviços

- Fornecimento em regime Turn-key de Sistemas de Instrumentação e Automação Industrial
- Projetos de Instrumentação e Automação Industrial
- Elaboração de Plano Diretor de Automação (PDA)
- Configuração de PLC
- Configuração de Sistema Supervisórios (SCADAS)
- Configuração de Sistemas DCS (SDCD)
- Projeto e Fabricação de Painéis de Controle e Automação
- Testes de Aceitação e Fábrica (TAF)
- Testes de Aceitação e Campo (TAC)
- Montagem e Interligação dos Instrumentos em Campo
- Assessoria e Consultoria em Sistema de Instrumentação e Automação Industrial
- Implantação de Sistemas de Metrologia
- Prestação de Serviços de Metrologia (empresa da RBC e ISSO-900)
- Comissionamento
- Start-up
- Operação Assistida
- Treinamento

Plano Diretor de Automação (PDA)

- O PDA – Plano Diretor de Automação compreendendo os itens a seguir:
- Projeto Básico de automação;
 - Fluxograma de processo e instrumentação (P&I);
 - Definição das malhas de controle, indicação e inter-tratamento;
 - Definição da tecnologia do projeto;
 - Arquitetura da instrumentação;
 - Diagrama Unifilar de controle;
 - Descritivo de malhas de controle;
 - Lista de instrumentos;
 - Detalhes Típicos Instalação dos Instrumentos ao Processo (Hookups);
 - Arranjo preliminar (layout) do painel de controle;
 - Especificação técnica dos painéis de controle;
 - Lista de I/O's (entrada e saídas) de PLC's e/o DCS's;
 - Folhas de dados de processo;
 - Descritivo para aquisição dos hardwares dos sistemas de controle;
 - Descritivo para aquisição dos hardwares e softwares do sistema de supervisão;
 - Descritivo para aquisição do sistema de redes industriais;
 - Descritivo para aquisição do sistema ups (no-break);
 - Equalização Técnica;
 - Teste de Aceitação em Fábrica – TAF;
 - Teste de Aceitação em Campo – TAC;
 - Acompanhamento de instalação no campo.



Instrumentação

Projetos e Instalações de Sistemas de Instrumentação e Automação

Através de seu Departamento de Instalações e Assistência Técnica, a **Run Time** fornecer projetos completos de instalações de instrumentação, abrangendo desde o desenvolvimento de layouts, incluindo toda a distribuição dos sistemas de automação de plantas industriais, até o detalhamento de montagem de transmissores, válvulas de controle, atuadores de damper, entre outros.

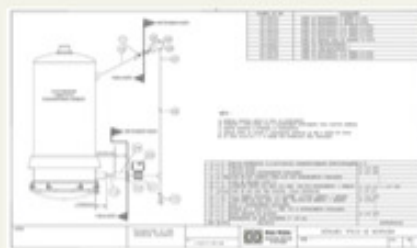
Desenvolvemos e aplicamos técnicas de medição, indicação, registro e controle de processos de fabricação, visando a otimização e eficiência destes processos.

Esse processo de instrumentação trás para várias vantagens, entre elas:

- Obtenção de um produto com melhor qualidade, menor custo;
- Permite uma produção com Segurança;
- Produção maior;
- Obtém de produtos mais complexos, inviáveis de serem obtidos com processos manuais;
- Obtém de produtos mais complexos, inviáveis de serem obtidos com processos manuais;
- Centraliza as informações em uma "casa de controle".

Nossos serviços de instrumentação se baseiam em:

- Confecção de típicos de Montagem;
- Fabricação de Suportes para Instrumentos de Medição;
- Instalação de Suportes para Instrumentos de Medição;
- Instalação de Instrumentos em Campo;
- Confecções das tomadas de impulso;
- Interligação dos instrumentos com os painéis de controle e vice-versa;
- Parametrização de Instrumentos em Campo;
- Acompanhamento ao Comissionamento e Comissionamento.



Arquitetura de Rede



Serviços de Verificação e Certificação de Redes de Comunicação Industrial

Para oferecer serviços diferenciados com confiabilidade e segurança a sua planta e a seu projeto. Possuímos ferramentas de última geração e homologadas internacionalmente para lhe garantir alta qualidade e a melhor prestação de serviço. Nós atuamos nos mais variados segmentos industriais.

Os serviços prestados pela Run Time visam certificar que sua rede esteja em conformidade com os padrões estabelecidos e os mais altos requisitos de qualidade. Relatórios detalhados com informações e análises técnicas serão fornecidos para mostrar os pontos em desacordo com os padrões, e conseqüentemente, as correções e sugestões necessárias para a melhoria do sistema.

A Verificação e Certificação de uma rede industrial é a garantia de que sua instalação está de acordo com as normas, padrões e especificações da tecnologia de rede adotada. Este trabalho consiste em inspecionar, analisar, diagnosticar e validar a rede trazendo como resultado:

- o aumento da performance e do desempenho da rede – maior segurança;
- a redução no número de paradas por falhas de projeto, por instalações inadequadas e por configurações equivocadas de parâmetros – redução de custo;
- a comprovação da integridade e bom funcionamento da rede – relatórios e análises técnicas.

Assistência Técnica



Atendimento 24hs

O bom funcionamento dos equipamentos e sistema depende de uma série de fatores, principalmente de uma manutenção efetiva.

Para garantir esta manutenção a **RUN TIME** está pronta para atender em qualquer local do Brasil e exterior.

Seguindo a mesma direção desde o início das atividades, os investimentos são constantes no atendimento 24hs da assistência técnica, com ampliação, capacitação da equipe e também estruturação dos nossos sistemas, dando suporte a todos os serviços e projetos mais complexos.

Flexibilidade, disponibilidade e agilidade são características que esta equipe garante, solucionando todos os casos que envolvem as atividades mecânicas, elétricas e eletrônicas.

Utilize nossa equipe para garantir o seu sucesso.

Meio Ambiente



O desenvolvimento de ações para a reciclagem de suas máquinas e equipamentos que não estão sendo mais usados tem sido uma das ações de sustentabilidade que a **Run Time** está focando principalmente para promover o progresso da criação de oficinas para crianças e adolescentes da cidade.

Parceiros

Rockwell
Automation



Honeywell

PRESYS
Instruments Inc.



YOKOGAWA

NOVUS
PRODUCTION CONTROL

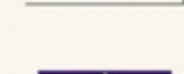
iFIX™

ROCKWELL
SOFTWARE

Weg

SIEMENS

ControlNet



elipse
software

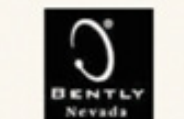
PROFI
BUS

EMERSON
Process Management



invensys
FOXBORO

smar



Intellution™

RSView32
Engineering for World of PLC

ABB



Fieldbus
Foundation

Wonderware
Authorized Distributor

DeviceNet

Schneider
Electric

WOODWARD
Industrial Controls

FERTRON
Control & Automation Industry

Allen-Bradley

AQUARIUS
software

Web-Ready
InduSoft
Tools for Automation

Modbus-IDA
the architecture for distributed automation

GENESIS 32

HIRSCHMANN